

LA MALADIE RÉNALE CHRONIQUE

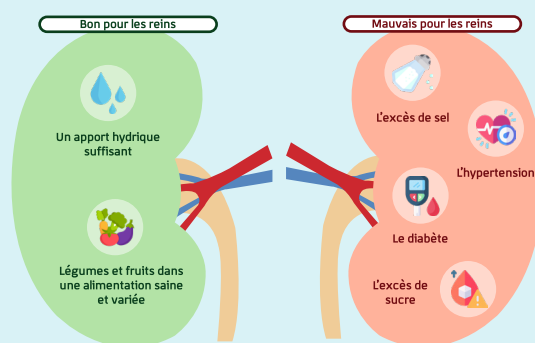
Aujourd'hui, 1 français sur 10 est concerné par la maladie rénale chronique.
Elle touche environ 6 millions de patients en France.

QU'EST-CE QUE LA MALADIE RÉNALE CHRONIQUE ?

Il s'agit d'une diminution du fonctionnement des reins qui ne filtrent plus correctement le sang de l'organisme. Elle peut concerner chacun d'entre nous, mais certaines personnes sont plus "fragiles" et plus à risque de développer cette maladie.

Le diagnostic précoce de la maladie permet de retarder son évolution.

COMMENT PRENDRE SOIN DE SES REINS ?

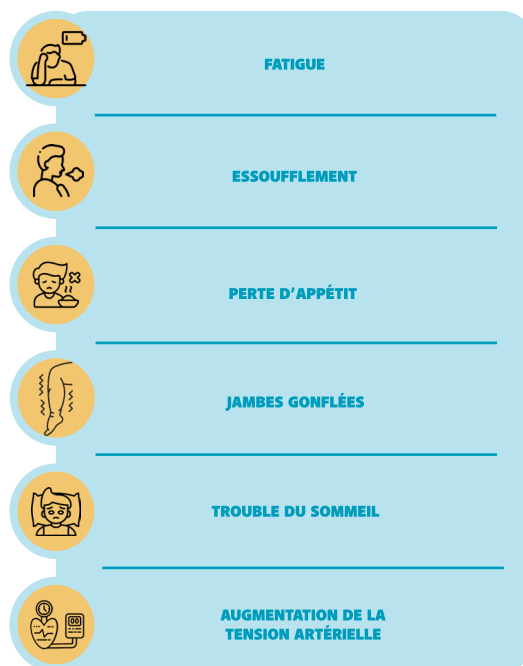


COMMENT LE DÉPISTER ?

Certains examens évaluent la fonction rénale :

- **Un test urinaire** qui mesure la protéinurie (présence de protéines dans les urines) ou l'albuminurie (présence d'albumine dans les urines) notamment pour les personnes diabétiques associé à la créatininurie. Cet examen est fait au laboratoire par recueil d'un échantillon d'urines à n'importe quel moment de la journée.
- **Une prise de sang** permet de mesurer la créatinine sanguine (créatininémie). La créatinine est un "déchet" produit par le corps, filtré par les reins et rejeté dans les urines. Si les reins fonctionnent mal, la créatinine est moins bien éliminée et elle s'accumule dans le sang : son taux augmente.
- **La filtration de la créatinine** est évaluée par la DFG (débit de filtration glomérulaire).

LES SYMPTÔMES D'ALERTE



N'hésitez pas à en parler à votre biologiste !